

第2回 フォークリフト運転技能講習受講日の選択方法

【インターネットによる申込の場合】

1 実技講習受講日の選択方法

① A日程を希望される場合

ネット予約システムの「日程表・予約状況」画面欄外・上段の○を選択し、予約・申込手続きを行ってください。

【学科開催日】2025年5月2日(金) 【実技開催日】2025年5月14日(水)、2025年5月15日(木)、2025年5月16日(金)

② B日程を希望される場合

ネット予約システムの「日程表・予約状況」画面欄外・中段の○を選択し、予約・申込手続きを行ってください。

【学科開催日】2025年5月2日(金) 【実技開催日】2025年5月19日(月)、2025年5月20日(火)、2025年5月21日(水)

2 注意事項

予約・申込手続きにあたっては、次頁以降の受講案内を確認のうえ、A日程、B日程のいずれかを選択してください。

【郵送による申込の場合】

1 実技講習受講日の選択方法

① A日程を希望される場合

技能講習等受講申込書のフォークリフト運転技能講習に○を付し、余白に「A希望」と記載してください。

記載例 (○)フォークリフト運転技能講習 **A希望**

② B日程を希望される場合

技能講習等受講申込書のフォークリフト運転技能講習に○を付し、余白に「B希望」と記載してください。

記載例 (○)フォークリフト運転技能講習 **B希望**

2 注意事項

予約・申込手続きにあたっては、次頁以降の受講案内を確認のうえ、A日程、B日程のいずれかを選択してください。

第2回 フォークリフト運転技能講習A日程のご案内

申込方法	電話・郵送又はインターネットによる予約・申込を受け付けています。 お申込みされる方は、ホームページの「各種講習の申込」(技能講習の予約・申込)を選択し、いずれかの方法でお申し込みください。 2025年3月5日以降、受講会場へのアクセス及び送迎タクシーの乗り場(別紙1参照)、送迎時刻(別紙2参照)を受講案内に添付しますので、ご確認のうえ、お申し込みください。			
講習日時・講習会場	1日目	2025年5月2日(金)	9:20~19:00 姫路労働基準協会 播磨講習センター 姫路市網干区浜田1000番地146	
	2日目	2025年5月14日(水)	8:30~18:05 姫路労働基準協会 播磨講習センター 姫路市網干区浜田1000番地146	
	3日目	2025年5月15日(木)	8:30~17:55 姫路労働基準協会 播磨講習センター 姫路市網干区浜田1000番地146	
	4日目	2025年5月16日(金)	8:30~17:30 姫路労働基準協会 播磨講習センター 姫路市網干区浜田1000番地146	
受講対象者	満18歳以上で、大型特殊自動車免許、大型自動車免許、中型自動車免許、準中型自動車免許又は普通自動車免許を有する者			
募集人員	実技A日程20名、実技B日程20名、計40名			
受講料等	受講料	36,300円(税込み)	※ 受講料改訂(2025年4月1日改訂)	
	テキスト代	1,650円(税込み)		
	支払方法	受講料及びテキスト代は、講習開催日の5日前までに下記の口座にお振込みください。 入金が確認できない場合は受講をお断りしますので、予めご了承願います。 【振込先】 姫路信用金庫 東支店 普通口座 462681 (一社)兵庫労働基準連合会 姫路事務所		
講習科目	学 科	荷役に関する装置の構造及び取り扱いの方法に関する知識 4時間 運転に必要な力学に関する知識 2時間 関係法令 1時間		
	実 技	走行の操作 20時間 荷役の操作 4時間		
時間割	1日目 (学科)	9:20~ 9:30 オリエンテーション 9:30~11:30 運転に必要な力学に関する知識 11:30~11:40 休憩 11:40~12:40 荷役に関する装置の構造及び取扱いの方法の関する知識 12:40~13:30 昼食 13:30~16:40 ※ 荷役に関する装置の構造及び取扱いの方法の関する知識 16:40~16:50 休憩 16:50~17:50 関係法令 17:50~18:00 休憩 18:00~19:00 学科試験		
	2日目 (実技)	8:30~ 8:40 オリエンテーション 8:40~18:05 ※ 走行の操作		
	3日目 (実技)	8:30~15:55 ※ 走行の操作 15:55~17:55 荷役の操作		
	4日目 (実技)	8:30~14:25 ※ 走行の操作 14:25~16:30 ※ 荷役の操作 16:30~17:30 修了試験		
修了証の交付	講習終了後、修了者に交付します。(原則即日交付)			
当日持参するもの	学科日	受講票 筆記用具 身分を証明する公的書類(自動車運転免許証、健康保険証、社員証、学生証)		
	実技日	受講票 印鑑 長袖作業服上下 作業靴(職場で作業している靴。サンダル等は不可)軍手 ヘルメット 雨具(天候不順の場合) 昼食(外食可) 飲料水等		
その他	<ul style="list-style-type: none">インターネットで申し込まれる方は、受講料等入金後、兵庫労働基準連合会・協会ネット予約システムにアクセスし、受講票を印刷のうえ、受講時に持参してください。遅刻した場合は、理由の如何を問わず、受講をお断りします。(受講料は返金いたしません)長袖作業服上下、作業靴、ヘルメットを着用していない受講者は、実技講習の受講をお断りします。講習会場には、売店等がありませんので、弁当等を持参してください。お車でお越しの方は、無料の駐車スペースをご利用ください。修了証を交付する際、受領印をいただきますので、印鑑をご用意ください。予約の取消手数料は無料ですが、お申込み完了後(受講料入金後)は、受講料の返金、次回講習への振替はできませんので、予めご了承願います。			
お問合せ	(一社)兵庫労働基準連合会姫路事務所 〒670-0932 姫路市下寺町43 姫路商工会議所新館3階(2025年4月以降、播磨講習センター内に移転) 〒671-1242 姫路市網干区浜田1000番地146 播磨講習センター内(2025年4月以降、営業開始) ☎079-224-6886			
【備考】	1 募集人数は、実技A日程20名、実技B日程20名、計40名を計画しています。 ご希望の実技日程が満席の場合は、他の実技日程を選択し、お申し込みください。 2 時間割に※印が付されている科目は、休憩時間が含まれています。			

第2回 フォークリフト運転技能講習B日程のご案内

申込方法	電話・郵送又はインターネットによる予約・申込を受け付けています。 お申込みされる方は、ホームページの「各種講習の申込」(技能講習の予約・申込)を選択し、いずれかの方法でお申し込みください。 2025年3月5日以降、受講会場へのアクセス及び送迎タクシーの乗り場(別紙1参照)、送迎時刻(別紙2参照)を受講案内に添付しますので、ご確認のうえ、お申し込みください。		
講習日時・講習会場	1日目	2025年5月2日(金)	9:20~19:00 姫路労働基準協会 播磨講習センター 姫路市網干区浜田1000番地146
	2日目	2025年5月19日(月)	8:30~18:05 姫路労働基準協会 播磨講習センター 姫路市網干区浜田1000番地146
	3日目	2025年5月20日(火)	8:30~17:55 姫路労働基準協会 播磨講習センター 姫路市網干区浜田1000番地146
	4日目	2025年5月21日(水)	8:30~17:30 姫路労働基準協会 播磨講習センター 姫路市網干区浜田1000番地146
受講対象者	満18歳以上で、大型特殊自動車免許、大型自動車免許、中型自動車免許、準中型自動車免許又は普通自動車免許を有する者		
募集人員	実技A日程20名、実技B日程20名、計40名		
受講料等	受講料	36,300円(税込み)	※ 受講料改訂(2025年4月1日改訂)
	テキスト代	1,650円(税込み)	
	支払方法	受講料及びテキスト代は、講習開催日の5日前までに下記の口座にお振込みください。 入金を確認できない場合は受講をお断りしますので、予めご了承ください。 【振込先】 姫路信用金庫 東支店 普通口座 462681 (一社)兵庫労働基準連合会 姫路事務所	
講習科目	学 科	荷役に関する装置の構造及び取り扱いの方法に関する知識 4時間 運転に必要な力学に関する知識 2時間 関係法令 1時間	
	実 技	走行の操作 20時間 荷役の操作 4時間	
時間割	1日目 (学科)	9:20~9:30 オリエンテーション 9:30~11:30 運転に必要な力学に関する知識 11:30~11:40 休憩 11:40~12:40 荷役に関する装置の構造及び取扱いの方法に関する知識 12:40~13:30 昼食 13:30~16:40 ※ 荷役に関する装置の構造及び取扱いの方法に関する知識 16:40~16:50 休憩 16:50~17:50 関係法令 17:50~18:00 休憩 18:00~19:00 学科試験	
	2日目 (実技)	8:30~8:40 オリエンテーション 8:40~18:05 ※ 走行の操作	
	3日目 (実技)	8:30~15:55 ※ 走行の操作 15:55~17:55 荷役の操作	
	4日目 (実技)	8:30~14:25 ※ 走行の操作 14:25~16:30 ※ 荷役の操作 16:30~17:30 修了試験	
修了証の交付	講習終了後、修了者に交付します。(原則即日交付)		
当日持参するもの	学科日	受講票 筆記用具 身分を証明する公的書類(自動車運転免許証、健康保険証、社員証、学生証)	
	実技日	受講票 印鑑 長袖作業服上下 作業靴(職場で作業している靴。サンダル等は不可)軍手 ヘルメット 雨具(天候不順の場合) 昼食(外食可) 飲料水等	
その他	<ul style="list-style-type: none">インターネットで申し込まれる方は、受講料等入金後、兵庫労働基準連合会・協会ネット予約システムにアクセスし、受講票を印刷のうえ、受講時に持参してください。遅刻した場合は、理由の如何を問わず、受講をお断りします。(受講料は返金いたしません)長袖作業服上下、作業靴、ヘルメットを着用していない受講者は、実技講習の受講をお断りします。講習会場には、売店等がありませんので、弁当等を持参してください。お車でお越しの方は、無料の駐車スペースをご利用ください。修了証を交付する際、受領印をいただきますので、印鑑をご用意ください。予約の取消手数料は無料ですが、お申込み完了後(受講料入金後)は、受講料の返金、次回講習への振替はできませんので、予めご了承ください。		
お問合せ	(一社)兵庫労働基準連合会姫路事務所 〒670-0932 姫路市下寺町43 姫路商工会議所新館3階(2025年4月以降、播磨講習センター内に移転) 〒671-1242 姫路市網干区浜田1000番地146 播磨講習センター内(2025年4月以降、営業開始) ☎079-224-6886		
【備考】	1 募集人数は、実技A日程20名、実技B日程20名、計40名を計画しています。 ご希望の実技日程が満席の場合は、他の実技日程を選択し、お申し込みください。 2 時間割に※印が付されている科目は、休憩時間が含まれています。		

事務所移転のお知らせ、無料送迎タクシーのご案内

《事務所移転のお知らせ》

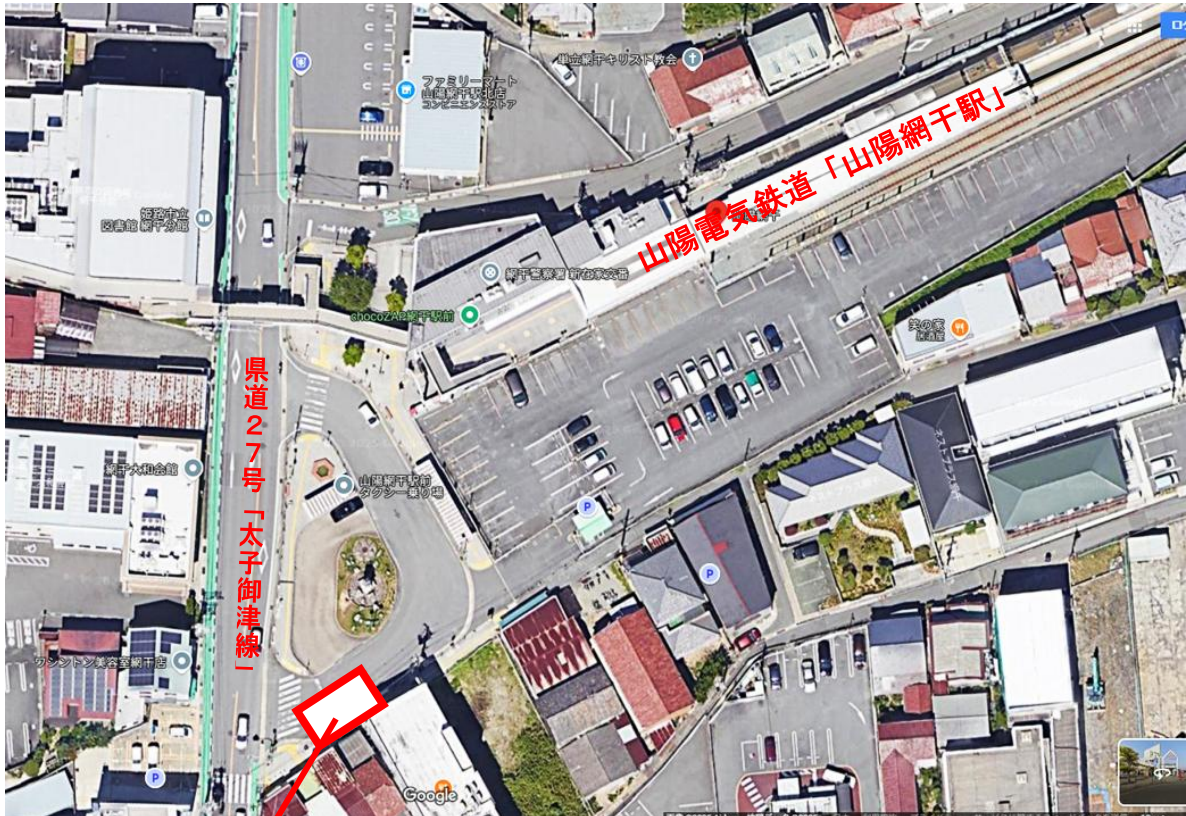
- 1 移転時期 2025年3月5日(水)
- 2 移転先 姫路市網干区浜田 1000-146
- 3 連絡先 TEL : 079-224-6886 FAX : 079-224-6851
- 4 アクセス
 - (1) お車でお越しの場合
 - ① 姫路バイパス～太子龍野バイパスを利用する場合
国道2号「門前西交差点」を南方向に曲がり、県道29号を網干方面へ
県道29号「吉福交差点」を直進し、1.3km先の余部新道との交差点を右折
余部新道と県道503号が交差する「下余部交差点」を右折し、県道503号を南進
県道503号と国道250号線が交差する「浜田変電所前交差点」を直進(約5分)
 - ② 国道250号線を利用する場合(岡山方面へ走行する場合)
国道250号線「浜田変電所前交差点」を南方向に曲がり、県道503号を南進(約5分)
 - (2) 山陽電車をご利用の場合
山陽網干駅(山陽電車)下車徒歩22分
**各種講習の開催日には、受講者専用の無料送迎タクシーを手配いたします。
受講生の皆様は、無料送迎タクシーをご利用ください。(申込は無料送迎タクシーの
ご案内を参照)**
- 5 駐車場 無料
- 6 その他
2025年3月1日(土)～2025年3月4日(火)は、事務所移転のため、固定電話、ネット予約システムがご利用できません。
お急ぎの方は、070-4011-5074(携帯電話)へお問合せください。
ご不便おかけし申し訳ございませんが、よろしく願いいたします。

《無料送迎タクシーのご案内》

- 2025年4月1日以降、受講者専用の無料送迎車両を運行いたします。
お手数をおかけしますが、無料送迎車両は事前にご予約いただく必要がございますので、ご希望の方は、お電話でお申し込みください。
- 【運行区間】 山陽網干駅(山陽電車)～播磨講習センター
【運行時間】 予約受付時にお知らせします。
【集合場所】 予約受付時にお知らせします。
【送迎車両】 ジャンボタクシー又は普通タクシー(神姫タクシー)
【申込方法】 講習予約時にお電話にてお申し込み下さい。
- 2025年3月1日以降、送迎タクシーの乗り場(別紙1参照)、送迎時刻(別紙2参照)を受講案内に添付しますので、ご確認のうえ、お申し込みください。**

送迎タクシー乗り場のご案内

山陽電気鉄道「山陽網干駅」
駅前ロータリー南側



送迎タクシー乗り場

送迎時刻のご案内

《技能講習学科開催日》

講習区分	山陽網干駅前発	講習センター発
フォークリフト	8:55	19:15
玉掛け（学科 1 日目）	8:55	17:55
玉掛け（学科 2 日目）	8:55	16:55
学科一部免除者専用	13:00	16:55
ガス溶接	8:55	17:55
床上操作式クレーン（学科 1 日目）	8:55	18:05
床上操作式クレーン（学科 2 日目）	8:55	17:55
学科一部免除者専用	13:00	17:55
小型移動式クレーン（学科 1 日目）	8:55	18:05
小型移動式クレーン（学科 2 日目）	8:55	17:55
学科一部免除者専用	13:00	17:55
高所作業車	8:55	20:15
安全衛生推進者養成講習	8:25	20:45
衛生推進者養成講習	8:25	17:25
金属アーク溶接等作業主任者限定	8:55	18:05

《技能講習実技開催日》

講習区分	山陽網干駅前発	講習センター発
フォークリフト（実技 1 日目）	8:00	18:20
フォークリフト（実技 2 日目）	8:00	18:10
フォークリフト（実技 3 日目）	8:00	17:45
小型移動式クレーン	8:00	17:55