

第1回 フォークリフト運転技能講習受講日の選択方法

【インターネットによる申込の場合】

1 実技講習受講日の選択方法

① A日程を希望される場合

ネット予約システムの「日程表・予約状況」画面欄外・上段の○を選択し、予約・申込手続きを行ってください。

【学科開催日】2025年4月2日(水) 【実技開催日】2025年4月9日(水)、2025年4月10日(木)、2025年4月11日(金)

② B日程を希望される場合

ネット予約システムの「日程表・予約状況」画面欄外・中段の○を選択し、予約・申込手続きを行ってください。

【学科開催日】2025年4月2日(水) 【実技開催日】2025年4月14日(月)、2025年4月15日(火)、2025年4月16日(水)

2 注意事項

予約・申込手続きにあたっては、次頁以降の受講案内を確認のうえ、A日程、B日程のいずれかを選択してください。

【郵送による申込の場合】

1 実技講習受講日の選択方法

① A日程を希望される場合

技能講習等受講申込書のフォークリフト運転技能講習に○を付し、余白に「A希望」と記載してください。

記載例 (○)フォークリフト運転技能講習 **A希望**

② B日程を希望される場合

技能講習等受講申込書のフォークリフト運転技能講習に○を付し、余白に「B希望」と記載してください。

記載例 (○)フォークリフト運転技能講習 **B希望**

2 注意事項

予約・申込手続きにあたっては、次頁以降の受講案内を確認のうえ、A日程、B日程のいずれかを選択してください。

第1回 フォークリフト運転技能講習A日程のご案内

| | | | |
|-----------|-------------------------------------------------------------------------------------------------------------------------------------------------------------------------------------------------------------------------------------------------------------------------------------------------------------------------------------------------------------------------------------------------------------------------------------------|--------------------------------------------------------------------------------------------------------------------------------------------------------------------------------------------------------------------------------------------------------|------------------------------------------------------|
| 申込方法 | 電話・郵送又はインターネットによる予約・申込を受け付けています。 お申込みされる方は、ホームページの「各種講習の申込」(技能講習の予約・申込)を選択し、いずれかの方法でお申し込みください。 2025年3月5日以降、受講会場へのアクセス及び送迎タクシーの乗り場(別紙1参照)、送迎時刻(別紙2参照)を受講案内に添付しますので、ご確認のうえ、お申し込みください。 | | |
| 講習日時・講習会場 | 1日目 | 2025年4月2日(水) | 9:20~19:00 姫路労働基準協会 播磨講習センター 姫路市網干区浜田1000番地146 |
| | 2日目 | 2025年4月9日(水) | 8:30~18:05 姫路労働基準協会 播磨講習センター 姫路市網干区浜田1000番地146 |
| | 3日目 | 2025年4月10日(木) | 8:30~17:55 姫路労働基準協会 播磨講習センター 姫路市網干区浜田1000番地146 |
| | 4日目 | 2025年4月11日(金) | 8:30~17:30 姫路労働基準協会 播磨講習センター 姫路市網干区浜田1000番地146 |
| 受講対象者 | 満18歳以上で、大型特殊自動車免許、大型自動車免許、中型自動車免許、準中型自動車免許又は普通自動車免許を有する者 | | |
| 募集人員 | 実技A日程20名、実技B日程20名、計40名 | | |
| 受講料等 | 受講料 | 36,300円(税込み) | ※ 受講料改訂(2025年4月1日改訂) |
| | テキスト代 | 1,650円(税込み) | |
| | 支払方法 | 受講料及びテキスト代は、講習開催日の5日前までに下記の口座にお振込みください。 入金の確認できない場合は受講をお断りしますので、予めご了承願います。 【振込先】 姫路信用金庫 東支店 普通口座 462681 (一社)兵庫労働基準連合会 姫路事務所 | |
| 講習科目 | 学 科 | 荷役に関する装置の構造及び取り扱いの方法に関する知識 4時間 運転に必要な力学に関する知識 2時間 関係法令 1時間 | |
| | 実 技 | 走行の操作 20時間 荷役の操作 4時間 | |
| 時間割 | 1日目 (学科) | 9:20~9:30 オリエンテーション 9:30~11:30 運転に必要な力学に関する知識 11:30~11:40 休憩 11:40~12:40 荷役に関する装置の構造及び取り扱いの方法に関する知識 12:40~13:30 昼食 13:30~16:40 ※ 荷役に関する装置の構造及び取り扱いの方法に関する知識 16:40~16:50 休憩 16:50~17:50 関係法令 17:50~18:00 休憩 18:00~19:00 学科試験 | |
| | 2日目 (実技) | 8:30~8:40 オリエンテーション 8:40~18:05 ※ 走行の操作 | |
| | 3日目 (実技) | 8:30~15:55 ※ 走行の操作 15:55~17:55 荷役の操作 | |
| | 4日目 (実技) | 8:30~14:25 ※ 走行の操作 14:25~16:30 ※ 荷役の操作 16:30~17:30 修了試験 | |
| 修了証の交付 | 講習終了後、修了者に交付します。(原則即日交付) | | |
| 当日持参するもの | 学科日 | 受講票 筆記用具 身分を証明する公的書類(自動車運転免許証、健康保険証、社員証、学生証) | |
| | 実技日 | 受講票 印鑑 長袖作業服上下 作業靴(職場で作業している靴。サンダル等は不可)軍手 ヘルメット 雨具(天候不順の場合) 昼食(外食可) 飲料水等 | |
| その他 | <ul style="list-style-type: none">インターネットで申し込まれる方は、受講料等入金後、兵庫労働基準連合会・協会ネット予約システムにアクセスし、受講票を印刷のうえ、受講時に持参してください。遅刻した場合は、理由の如何を問わず、受講をお断りします。(受講料は返金いたしません)長袖作業服上下、作業靴、ヘルメットを着用していない受講者は、実技講習の受講をお断りします。講習会場には、売店等がありませんので、弁当等を持参してください。お車でお越しの方は、無料の駐車スペースをご利用ください。修了証を交付する際、受領印をいただきますので、印鑑をご用意ください。予約の取消手数料は無料ですが、お申込み完了後(受講料入金後)は、受講料の返金、次回講習への振替はできませんので、予めご了承願います。 | | |
| お問合せ | (一社)兵庫労働基準連合会姫路事務所 〒670-0932 姫路市下寺町43 姫路商工会議所新館3階(2025年4月以降、播磨講習センター内に移転) 〒671-1242 姫路市網干区浜田1000番地146 播磨講習センター内(2025年4月以降、営業開始) ☎079-224-6886 | | |
| 【備考】 | 1 募集人数は、実技A日程20名、実技B日程20名、計40名を計画しています。 ご希望の実技日程が満席の場合は、他の実技日程を選択し、お申し込みください。 2 時間割に※印が付されている科目は、休憩時間が含まれています。 | | |

第1回 フォークリフト運転技能講習B日程のご案内

| | | | |
|-----------|-------------------------------------------------------------------------------------------------------------------------------------------------------------------------------------------------------------------------------------------------------------------------------------------------------------------------------------------------------------------------------------------------------------------------------------------|-----------------------------------------------------------------------------------------------------------------------------------|------------------------------------------------------|
| 申込方法 | 電話・郵送又はインターネットによる予約・申込を受け付けています。 お申込みされる方は、ホームページの「各種講習の申込」(技能講習の予約・申込)を選択し、いずれかの方法でお申し込みください。 2025年3月5日以降、受講会場へのアクセス及び送迎タクシーの乗り場(別紙1参照)、送迎時刻(別紙2参照)を受講案内に添付しますので、ご確認のうえ、お申し込みください。 | | |
| 講習日時・講習会場 | 1日目 | 2025年4月2日(水) | 9:20~19:00 姫路労働基準協会 播磨講習センター 姫路市網干区浜田1000番地146 |
| | 2日目 | 2025年4月14日(月) | 8:30~18:05 姫路労働基準協会 播磨講習センター 姫路市網干区浜田1000番地146 |
| | 3日目 | 2025年4月15日(火) | 8:30~17:55 姫路労働基準協会 播磨講習センター 姫路市網干区浜田1000番地146 |
| | 4日目 | 2025年4月16日(水) | 8:30~17:30 姫路労働基準協会 播磨講習センター 姫路市網干区浜田1000番地146 |
| 受講対象者 | 満18歳以上で、大型特殊自動車免許、大型自動車免許、中型自動車免許、準中型自動車免許又は普通自動車免許を有する者 | | |
| 募集人員 | 実技A日程20名、実技B日程20名、計40名 | | |
| 受講料等 | 受講料 | 36,300円(税込み) | ※ 受講料改訂(2025年4月1日改訂) |
| | テキスト代 | 1,650円(税込み) | |
| | 支払方法 | 受講料及びテキスト代は、講習開催日の5日前までに下記の口座にお振込みください。 入金が確認できない場合は受講をお断りしますので、予めご了承ください。 【振込先】 姫路信用金庫 東支店 普通口座 462681 (一社)兵庫労働基準連合会 姫路事務所 | |
| 講習科目 | 学 科 | 荷役に関する装置の構造及び取り扱いの方法に関する知識 運転に必要な力学に関する知識 関係法令 | 4時間 2時間 1時間 |
| | 実 技 | 走行の操作 荷役の操作 | 20時間 4時間 |
| 時間割 | 1日目 (学科) | 9:20~ 9:30 | オリエンテーション |
| | | 9:30~11:30 | 運転に必要な力学に関する知識 |
| | | 11:30~11:40 | 休憩 |
| | | 11:40~12:40 | 荷役に関する装置の構造及び取扱いの方法に関する知識 |
| | 12:40~13:30 | 昼食 | |
| | 13:30~16:40 ※ | 荷役に関する装置の構造及び取扱いの方法に関する知識 | |
| | 16:40~16:50 | 休憩 | |
| | 16:50~17:50 | 関係法令 | |
| | 17:50~18:00 | 休憩 | |
| | 18:00~19:00 | 学科試験 | |
| | 2日目 (実技) | 8:30~ 8:40 | オリエンテーション |
| | | 8:40~18:05 ※ | 走行の操作 |
| | 3日目 (実技) | 8:30~15:55 ※ | 走行の操作 |
| | | 15:55~17:55 | 荷役の操作 |
| | 4日目 (実技) | 8:30~14:25 ※ | 走行の操作 |
| | | 14:25~16:30 ※ | 荷役の操作 |
| | | 16:30~17:30 | 修了試験 |
| 修了証の交付 | 講習終了後、修了者に交付します。(原則即日交付) | | |
| 当日持参するもの | 学科日 | 受講票 筆記用具 身分を証明する公的書類(自動車運転免許証、健康保険証、社員証、学生証) | |
| | 実技日 | 受講票 印鑑 長袖作業服上下 作業靴(職場で作業している靴。サンダル等は不可)軍手 ヘルメット 雨具(天候不順の場合) 昼食(外食可) 飲料水等 | |
| その他 | <ul style="list-style-type: none">インターネットで申し込まれる方は、受講料等入金後、兵庫労働基準連合会・協会ネット予約システムにアクセスし、受講票を印刷のうえ、受講時に持参してください。遅刻した場合は、理由の如何を問わず、受講をお断りします。(受講料は返金いたしません)長袖作業服上下、作業靴、ヘルメットを着用していない受講者は、実技講習の受講をお断りします。講習会場には、売店等がありませんので、弁当等を持参してください。お車でお越しの方は、無料の駐車スペースをご利用ください。修了証を交付する際、受領印をいただきますので、印鑑をご用意ください。予約の取消手数料は無料ですが、お申込み完了後(受講料入金後)は、受講料の返金、次回講習への振替はできませんので、予めご了承ください。 | | |
| お問合せ | (一社)兵庫労働基準連合会姫路事務所 〒670-0932 姫路市下寺町43 姫路商工会議所新館3階(2025年4月以降、播磨講習センター内に移転) 〒671-1242 姫路市網干区浜田1000番地146 播磨講習センター内(2025年4月以降、営業開始) ☎079-224-6886 | | |
| 【備考】 | 1 募集人数は、実技A日程20名、実技B日程20名、計40名を計画しています。 ご希望の実技日程が満席の場合は、他の実技日程を選択し、お申し込みください。 2 時間割に※印が付されている科目は、休憩時間が含まれています。 | | |

事務所移転のお知らせ、無料送迎タクシーのご案内

《事務所移転のお知らせ》

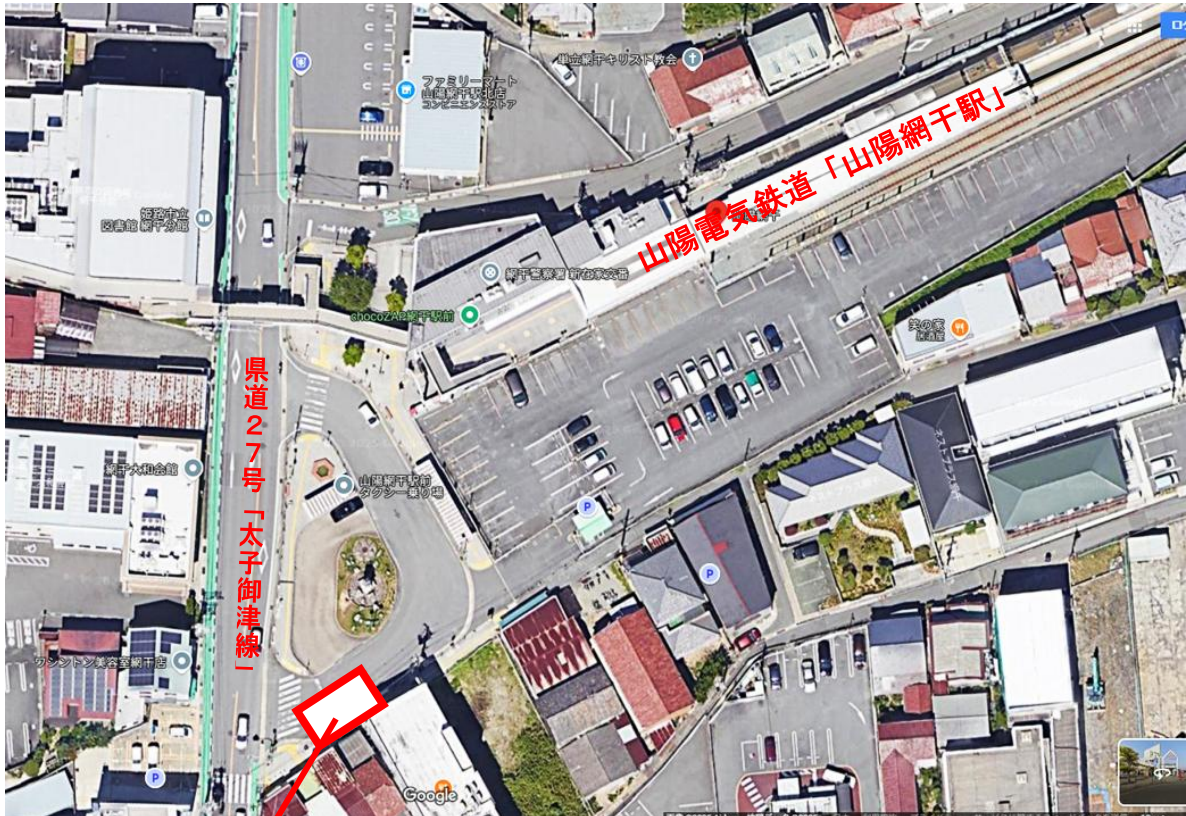
- 1 移転時期 2025年3月5日(水)
- 2 移転先 姫路市網干区浜田 1000-146
- 3 連絡先 TEL : 079-224-6886 FAX : 079-224-6851
- 4 アクセス
 - (1) お車でお越しの場合
 - ① 姫路バイパス～太子龍野バイパスを利用する場合
国道2号「門前西交差点」を南方向に曲がり、県道29号を網干方面へ
県道29号「吉福交差点」を直進し、1.3km先の余部新道との交差点を右折
余部新道と県道503号が交差する「下余部交差点」を右折し、県道503号を南進
県道503号と国道250号線が交差する「浜田変電所前交差点」を直進(約5分)
 - ② 国道250号線を利用する場合(岡山方面へ走行する場合)
国道250号線「浜田変電所前交差点」を南方向に曲がり、県道503号を南進(約5分)
 - (2) 山陽電車をご利用の場合
山陽網干駅(山陽電車)下車徒歩22分
**各種講習の開催日には、受講者専用の無料送迎タクシーを手配いたします。
受講生の皆様は、無料送迎タクシーをご利用ください。(申込は無料送迎タクシーの
ご案内を参照)**
- 5 駐車場 無料
- 6 その他
2025年3月1日(土)～2025年3月4日(火)は、事務所移転のため、固定電話、ネット予約システムがご利用できません。
お急ぎの方は、070-4011-5074(携帯電話)へお問合せください。
ご不便おかけし申し訳ございませんが、よろしく願いいたします。

《無料送迎タクシーのご案内》

- 2025年4月1日以降、受講者専用の無料送迎車両を運行いたします。
お手数をおかけしますが、無料送迎車両は事前にご予約いただく必要がございますので、ご希望の方は、お電話でお申し込みください。
- 【運行区間】 山陽網干駅(山陽電車)～播磨講習センター
【運行時間】 予約受付時にお知らせします。
【集合場所】 予約受付時にお知らせします。
【送迎車両】 ジャンボタクシー又は普通タクシー(神姫タクシー)
【申込方法】 講習予約時にお電話にてお申し込み下さい。
- 2025年3月1日以降、送迎タクシーの乗り場(別紙1参照)、送迎時刻(別紙2参照)を受講案内に添付しますので、ご確認のうえ、お申し込みください。**

送迎タクシー乗り場のご案内

山陽電気鉄道「山陽網干駅」
駅前ロータリー南側



送迎タクシー乗り場

送迎時刻のご案内

《技能講習学科開催日》

| 講習区分 | 山陽網干駅前発 | 講習センター発 |
|------------------|---------|---------|
| フォークリフト | 8:55 | 19:15 |
| 玉掛け（学科1日目） | 8:55 | 17:55 |
| 玉掛け（学科2日目） | 8:55 | 16:55 |
| 学科一部免除者専用 | 13:00 | 16:55 |
| ガス溶接 | 8:55 | 17:55 |
| 床上操作式クレーン（学科1日目） | 8:55 | 18:05 |
| 床上操作式クレーン（学科2日目） | 8:55 | 17:55 |
| 学科一部免除者専用 | 13:00 | 17:55 |
| 小型移動式クレーン（学科1日目） | 8:55 | 18:05 |
| 小型移動式クレーン（学科2日目） | 8:55 | 17:55 |
| 学科一部免除者専用 | 13:00 | 17:55 |
| 高所作業車 | 8:55 | 20:15 |
| 安全衛生推進者養成講習 | 8:25 | 20:45 |
| 衛生推進者養成講習 | 8:25 | 17:25 |
| 金属アーク溶接等作業主任者限定 | 8:55 | 18:05 |

《技能講習実技開催日》

| 講習区分 | 山陽網干駅前発 | 講習センター発 |
|----------------|---------|---------|
| フォークリフト（実技1日目） | 8:00 | 18:20 |
| フォークリフト（実技2日目） | 8:00 | 18:10 |
| フォークリフト（実技3日目） | 8:00 | 17:45 |
| 小型移動式クレーン | 8:00 | 17:55 |